

Kleine Murrbahn Zustand September/Oktober 2024

Die Kleine Murrbahn (S4) wurde 1996 für den Güterverkehr elektrifiziert um auf direktem Weg von Nürnberg nach Kormwesheim zu gelangen. Vorher fuhren die Güterzüge auf der stark belastete Remsbahn über Aalen und mussten in Untertürkheim kopfmachen. Fahrzeiterparnis über die Kleine Murrbahn: 35 Minuten.



Bf Kirchberg 19-07i- 24



25-09-24. Gleise wurden beräumt, von Dritten,



Bf Kirchberg 17-07-24

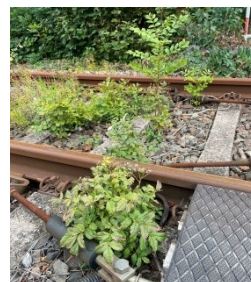


25-09-24. Gleise von Dritten geräumt.

Offensichtlich hat der angrenzende Grundstückseigentümer entsprechend dem Nachbarschaftsrecht begonnen, die von seinem Grundstück ausgehende Gefahr zu beseitigen. Bei Gefahr in Verzug wäre InfraGO berechtigt gewesen, diese Arbeit sofort zu Lasten des Eigentümers selbst auszuführen. Spätestens ab 25.09. waren die Gleise frei geräumt. Statt dessen Untätigkeit Der DB Pressemitteilung nach entsteht der Eindruck, die gesamte Streckenabschnitt Marbach- Kirchberg sei verwüstet. Bei einer Streckenbegehung von Fahrgästen konnte lediglich im Bf Kirchberg dieser Hangrutsch festgestellt werden.



HP Erdmannhausen 25-09-24



Gleise beginnen zu verunkrauten

Kleine Murrbahn Zustand September/Oktober 2024

Die Fahrgäste müssen mit einem unzureichenden SEV auf schmaler Landstrasse vorlieb nehmen. Am 18.09. kam es zu einem schweren Unfall mit sieben verletzten SEV- Businsassen zwischen Kirchberg und Burgstall.



Hier passierte der Zusammenstoss zwischen PKW und SEV.Zustand am 12.10.24



Eine grosse Herausforderung auch für die Busfahrer. Zustand 12.10.24

Alle Fotos Frank Müller, Kirchberg/Murr.

Zusammengestellt:

Ullrich Müller Dipl.-Ing. (FH)

Karlsruhe-Durlach, 13.09.24

Ullrichmueller@gmx.net